

## Saphir Einschraubdüse 046S

Saphir Gewindedüse 046 S

Metallisch dichtend mit  
Gewindeauslaufüberbrückung

Betriebsdruck max. 3000 bar

Strahlform Rundstrahl

Gewindeanschluss M4 - DK

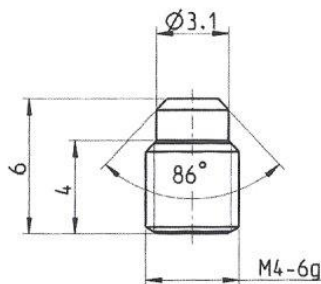
Innensechskant SW 2

Düsenkörper Edelstahl

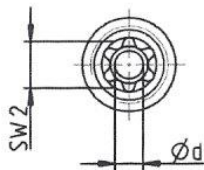
Düse Saphirstein



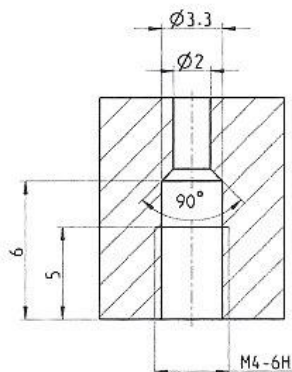
Saphirdüse M4 Dichtkonus (Typ 046 S)



Druck



Anzugsdrehmoment: max. 3 (Nm)



Bitte Berücksichtigen Sie Ihre Druckverluste im System. Die angegebenen Drücke sind Arbeitsdrücke die am Düseneingang anstehen müssen.

Auswahl- und Volumendurchsatztabelle							Düsenfaktor	0,68	
Düsengröße	Type 046S	Arbeitsdruck [bar]							
		500	750	1000	1500	2000	2500	3000	
Ø [mm]	US Gall/min bei 40 bar	Geschwindigkeitszahl							
		0,994	0,990	0,986	0,983	0,980	0,971	0,963	
Teile Nr.		Volumendurchsatz [l/min]*							
0,10	0002	6203.0010.0	0,10	0,12	0,14	0,17	0,20	0,22	0,24
0,13	0003	6203.0013.0	0,16	0,19	0,22	0,27	0,31	0,34	0,37
0,15	0004	6203.0015.0	0,23	0,28	0,32	0,39	0,45	0,49	0,54
0,18	0006	6203.0018.0	0,31	0,38	0,43	0,53	0,61	0,67	0,73
0,20	0008	6203.0020.0	0,40	0,49	0,56	0,69	0,79	0,88	0,95
0,25	0012	6203.0025.0	0,63	0,77	0,88	1,08	1,24	1,37	1,49
0,30	0018	6203.0030.0	0,90	1,10	1,27	1,55	1,78	1,98	2,15
0,35	0024	6203.0035.0	1,23	1,50	1,73	2,11	2,43	2,69	2,92
0,40	0031	6203.0040.0	1,61	1,96	2,26	2,76	3,17	3,51	3,82
0,45	0040	6203.0045.0	2,03	2,48	2,86	3,49	4,01	4,45	4,83
0,50	0049	6203.0050.0	2,51	3,07	3,53	4,31	4,95	5,49	5,97
0,55	0059	6203.0055.0	3,04	3,71	4,27	5,21	5,99	6,64	7,22
0,60	0071	6203.0060.0	3,62	4,41	5,08	6,20	7,13	7,91	8,59
0,65	0083	6203.0065.0	4,24	5,18	5,96	7,28	8,37	9,28	10,08
0,70	0096	6203.0070.0	4,92	6,01	6,91	8,44	9,71	10,76	11,69
0,75	0111	6203.0075.0	5,65	6,90	7,93	9,69	11,15	12,36	13,42
0,80	0126	6203.0080.0	6,43	7,85	9,03	11,02	12,68	14,06	15,27
0,85	0142	6203.0085.0	7,26	8,86	10,19	12,44	14,32	15,87	17,24
0,90	0159	6203.0090.0	8,14	9,93	11,42	13,95	16,05	17,79	19,33
0,95	0177	6203.0095.0	9,07	11,07	12,73	15,54	17,88	19,82	21,54
1,00	0197	6203.0100.0	10,05	12,26	14,10	17,22	19,81	21,96	23,86

Rückstoßkraft > 150N | > 250N

\*Die angegebenen Volumendurchsätze sind Näherungswerte (± 5%). Der Volumendurchsatz ist u.a. abhängig von der Medientemperatur (Annahme 20°C) sowie der dynamischen Viskosität des Medium (Annahme Wasser 1,0087 mPa bei 20°C).

Verschlußstopfen, Blinddüse  
TN 6203.0000.1