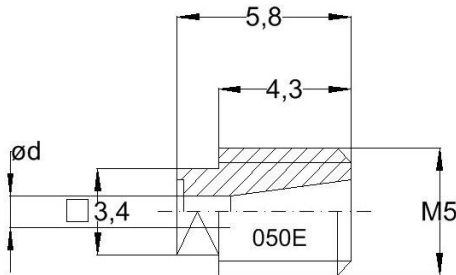


Edelstahl Einschraubdüse 050E

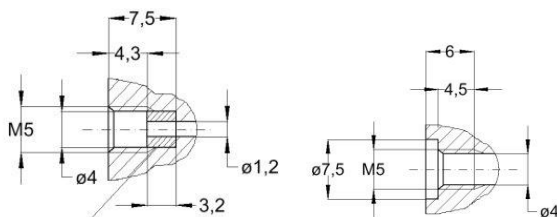


Edelstahl Einschraubdüse 050 E

- Betriebsdruck max. 2500 bar
- Beidseitig durchströmbar
- Strahlform Rundstrahl
- Gewindeanschluss M5
- Schlüsselfläche Vierkant 3,4 mm
- Düsenkörper Edelstahl
- vakuumgehärtet HRC56



Düsenfaktor ~0,65 Druckrichtung \longleftrightarrow Düsenfaktor 0,84 Druckrichtung



Düse mit Dichtung
Teile Nummer 0160.0050.0



Schraubensicherung
TN 0010.1001.0



Verschlussstopfen,
Blinddüse TN
6206.0000.1

Bitte Berücksichtigen Sie Ihre Druckverluste im System. Die angegebenen Drücke sind Arbeitsdrücke die am Düseneingang anstehen müssen.

Auswahl- und Volumendurchsatztabelle						Düsenfaktor		0,84
Düsen- größe	Type 050E	Arbeitsdruck [bar]						
		100	300	500	750	1000	1500	2000
		Geschwindigkeitszahl						
		0,994	0,988	0,980	0,970	0,963	0,948	0,934
ø [mm]	Teile Nr.	Volumendurchsatz [l/min]*						
0,40	6206.2040.0	0,89	1,53	1,96	2,37	2,72	3,28	3,73
0,45	6206.2045.0	1,12	1,94	2,48	3,00	3,44	4,15	4,72
0,50	6206.2050.0	1,39	2,39	3,06	3,71	4,25	5,13	5,83
0,60	6206.2060.0	2,00	3,44	4,41	5,34	6,12	7,38	8,40
0,70	6206.2070.0	2,72	4,68	6,00	7,27	8,34	10,05	11,43
0,80	6206.2080.0	3,55	6,12	7,83	9,50	10,89	13,13	14,93
0,90	6206.2090.0	4,50	7,74	9,92	12,02	13,78	16,61	18,90
1,00	6206.2100.0	5,55	9,56	12,24	14,84	17,01	20,51	23,33
1,10	6206.2110.0	6,72	11,57	14,81	17,96	20,58	24,82	28,23
1,20	6206.2120.0	7,99	13,77	17,63	21,37	24,50	29,53	33,60
1,30	6206.2130.0	9,38	16,15	20,69	25,08	28,75	34,66	39,43
1,40	6206.2140.0	10,88	18,74	23,99	29,08	33,34	40,20	45,73
1,50	6206.2150.0	12,49	21,51	27,54	33,39	38,27	46,15	52,50
1,60	6206.2160.0	14,21	24,47	31,34	37,99	43,55	52,50	59,73
1,70	6206.2170.0	16,04	27,63	35,38	42,88	49,16	59,27	67,43
1,80	6206.2180.0	17,98	30,97	39,66	48,08	55,12	66,45	75,60
1,90	6206.2190.0	20,04	34,51	44,19	53,57	61,41	74,04	84,23
2,00	6206.2200.0	22,20	38,24	48,96	59,36	68,04	82,04	93,33
2,10	6206.2210.0	24,48	42,16	53,98	65,44	75,02	90,45	102,90
2,20	6206.2220.0	26,86	46,27	59,25	71,82	82,33	99,27	112,93
2,30	6206.2230.0	29,36	50,57	64,75	78,50	89,99	108,50	123,43
2,40	6206.2240.0	31,97	55,06	70,51	85,47	97,98	118,13	134,40
2,50	6206.2250.0	34,69	59,74	76,51	92,74	106,32	128,18	145,83
2,60	6206.2260.0	37,52	64,62	82,75	100,31	114,99	138,64	157,73
Rückstoßkraft > 150N > 250N								

*Die angegebenen Volumendurchsätze sind Näherungswerte (± 5%). Der Volumendurchsatz ist u.a. abhängig von der Medientemperatur (Annahme 20°C) sowie der dynamischen Viskosität des Medium (Annahme Wasser 1,0087 mPa bei 20°C).