

## Maden-, Gewindedüse 050M -Lochblende-

Edelstahl Gewindedüse 050 M – Lochblende-

Betriebsdruck max. 500 bar

Beidseitig durchströmbar

Strahlform Rundstrahl

Anschlussgewinde M5 x 5 lg.

Innensechskant 2,5

Material Edelstahl, gehärtet

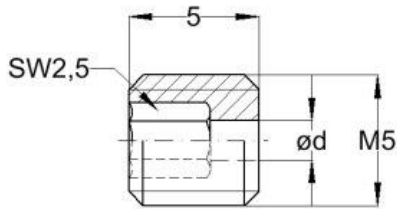
Düsenø 0,5 – 1,90 mm (siehe Düsengröße)

Durchsatzvolumen (siehe Tabelle)

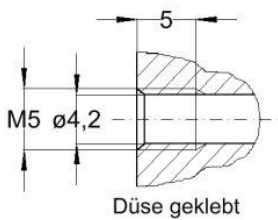


Bitte Berücksichtigen Sie Ihre Druckverluste im System. Die angegebenen Drücke sind Arbeitsdrücke die am Düseneingang anstehen müssen.

### Maden Einschraubdüse 050 M



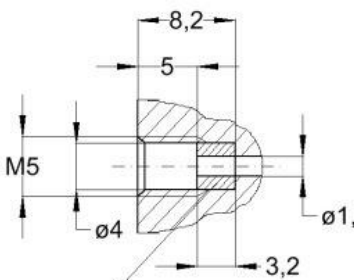
Düsenfaktor ~0,74 Durchflussrichtung → ← Düsenfaktor ~0,74 Durchflussrichtung



Düse geklebt



Schraubensicherung  
TN 0010.1001.0



Düse mit Dichtung  
Teile Nummer 0160.0050.0



Auswahl- und Volumendurchsatztabelle				Düsenfaktor	0,74		
Düsen- größe	Type 050M	Arbeitsdruck [bar]					
		50	100	200	300	400	500
		Geschwindigkeitszahl					
		0,995	0,994	0,990	0,988	0,984	0,980
ø [mm]	Teile Nr.	Volumendurchsatz [l/min]*					
0,50	6205.2050.0	0,87	1,22	1,72	2,11	2,42	2,70
0,60	6205.2060.0	1,25	1,76	2,48	3,03	3,49	3,88
0,70	6205.2070.0	1,70	2,40	3,38	4,13	4,75	5,28
0,75	6205.2075.0	1,95	2,75	3,88	4,74	5,45	6,06
0,80	6205.2080.0	2,22	3,13	4,41	5,39	6,20	6,90
1,00	6205.2100.0	3,46	4,89	6,89	8,42	9,69	10,78
1,10	6205.2110.0	4,19	5,92	8,34	10,19	11,72	13,04
1,30	6205.2130.0	5,85	8,26	11,64	14,23	16,37	18,22
1,90	6205.2190.0	12,50	17,65	24,87	30,40	34,97	38,92
<b>Rückstoßkraft &gt; 150N   &gt; 250N</b>							

\*Die angegebenen Volumendurchsätze sind Näherungswerte (± 5%). Der Volumendurchsatz ist u.a. abhängig von der Medientemperatur (Annahme 20°C) sowie der dynamischen Viskosität des Medium (Annahme Wasser 1,0087 mPa bei 20°C).

Verschlussstopfen,  
Blinddüse TN 6206.0000.1

