

## Lochblende, Madendüse, Edelstahldüse 050L

Lochblende, Madendüse, Edelstahldüse 050L

Betriebsdruck max. 350 bar

Beidseitig durchströmbar

Strahlform Rundstrahl

Anschlussgewinde M5 x 5 lg.

Innensechskant 2,5

Material Edelstahl A4

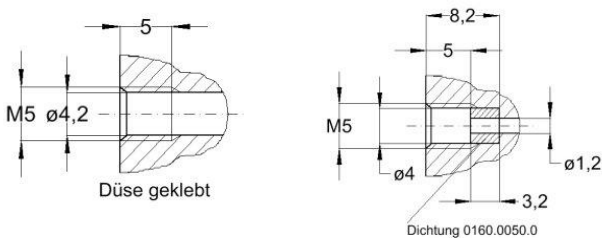
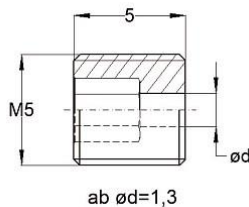
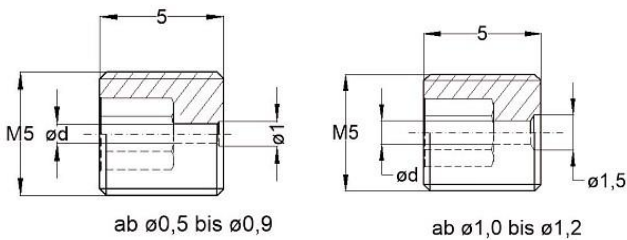
Düsenø 0,5 – 1,80 mm (siehe Düsengröße)

Durchsatzvolumen (siehe Tabelle)



Bitte Berücksichtigen Sie Ihre Druckverluste im System. Die angegebenen Drücke sind Arbeitsdrücke die am Düseneingang anstehen müssen.

### Lochblende Madendüse 050 L



Schraubensicherung  
TN 0010.1001.0



Düse mit Dichtung  
Teile Nummer 0160.0050.0

Verschlussstopfen,  
Blinddüse TN 6206.0000.1



Auswahl- und Volumendurchsatztabelle					Düsenfaktor	0,74	
Düsen- größe	Type 050L	Arbeitsdruck [bar]					
		50	100	150	200	300	350
		Geschwindigkeitszahl					
		0,995	0,994	0,992	0,990	0,988	0,986
ø [mm]	Teile Nr.	Volumendurchsatz [l/min]*					
0,50	6205.L050.0	0,87	1,22	1,49	1,72	2,11	2,27
0,60	6205.L060.0	1,25	1,76	2,15	2,48	3,03	3,27
0,70	6205.L070.0	1,70	2,40	2,93	3,38	4,13	4,45
0,80	6205.L075.0	2,22	3,13	3,83	4,41	5,39	5,81
0,90	6205.L080.0	2,81	3,96	4,84	5,58	6,82	7,35
1,00	6205.L100.0	3,46	4,89	5,98	6,89	8,42	9,08
1,10	6205.L110.0	4,19	5,92	7,23	8,34	10,19	10,98
1,20	6205.L120.0	4,99	7,04	8,61	9,92	12,13	13,07
1,30	6205.L130.0	5,85	8,26	10,10	11,64	14,23	15,34
1,40	6205.L140.0	6,79	9,58	11,72	13,50	16,51	17,79
1,50	6205.L150.0	7,79	11,00	13,45	15,50	18,95	20,42
1,60	6205.L160.0	8,87	12,52	15,31	17,64	21,56	23,24
1,70	6205.L170.0	10,01	14,13	17,28	19,91	24,34	26,23
1,80	6205.L180.0	11,22	15,84	19,37	22,32	27,28	29,41
<b>Rückstoßkraft &gt; 150N   &gt; 250N</b>							

\*Die angegebenen Volumendurchsätze sind Näherungswerte (± 5%). Der Volumendurchsatz ist u.a. abhängig von der Medientemperatur (Annahme 20°C) sowie der dynamischen Viskosität des Medium (Annahme Wasser 1,0087 mPa bei 20°C).